

Estudo de caso

# Simplificação dos relatórios de sustentabilidade para uma empresa líder em mineração



# Cliente

O cliente é uma grande empresa de mineração, que está entre os principais produtores mundiais de carbonato de lítio e outros minerais. Com sede no Chile, a empresa está fortemente envolvida em setores estrategicamente importantes para o país, incluindo os relacionados à saúde, alimentação, tecnologia e energias limpas. A empresa está presente em mais de 100 países e conta com escritórios comerciais em mais de 20 países.

iodo e derivados, potássio e produtos químicos industriais, a empresa assumiu compromissos significativos com a sustentabilidade que abrangem uma estratégia focada no progresso humano e nas ações em prol do meio ambiente. Comprometidos com os princípios dos Objetivos de Desenvolvimento Sustentável (ODS) das Nações Unidas e com a missão de alcançar a neutralidade de carbono em todos os produtos até 2040, o cliente assumiu a responsabilidade de contribuir para o desenvolvimento de soluções que melhorem a qualidade de vida das pessoas em todo o planeta.



# Desafio

Como parte de seus compromissos de sustentabilidade, o cliente é obrigado a medir uma série de indicadores para garantir que esteja atingindo suas metas. Para ter sucesso nessa tarefa, o desafio era implementar um programa de sustentabilidade bem estruturado, sustentado por uma plataforma tecnológica sólida.

O cliente já coletava dados há muito tempo usando uma variedade de sistemas legados sem nenhuma interface comum, enquanto a entrada de dados ainda era feita manualmente para as várias métricas que eram avaliadas. Além disso, os dados eram provenientes de várias fontes diferentes, sem nenhuma visibilidade global do cenário completo. Essa era uma posição insustentável para uma métrica tão importante - estudos afirmam que até 70% do EBITDA de uma empresa pode estar em risco em consequência de desafios relacionados à sustentabilidade. Isso significava que o cliente tinha uma forte necessidade de atualizar seus processos e encontrar uma maneira melhor de medir seus KPIs.

A NTT DATA propôs uma prova de conceito (PoC) utilizando o SAP Sustainability Control Tower (SCT), para monitorar as métricas de quatro áreas-chave:

- Governança
- Meio ambiente
- Social
- Econômica

O desafio de longo prazo será sincronizar todos os dados coletados com o sistema legado para que seja possível visualizar os KPIs em tempo real.



**O desafio era implementar um programa de sustentabilidade bem estruturado, sustentado por uma plataforma tecnológica sólida.**

# Solução

Reconhecendo a importância da sustentabilidade para seu valor de longo prazo, o cliente estava disposto a desenvolver uma prova de conceito com o SAP Sustainability Control Tower (SCT). A proposta da NTT DATA envolveu, inicialmente, a compreensão do potencial dessa solução da SAP, que ainda é relativamente nova. Em conjunto com o cliente, foram tomadas decisões sobre quais das 39 métricas predefinidas oferecidas pelo SCT seriam implementadas.

Primeiro, foi necessário configurar uma ferramenta capaz de coletar dados de todas as métricas relevantes para o cliente, gerenciar esses dados e apresentá-los em uma única interface de usuário. Depois que as métricas relevantes foram selecionadas, as informações foram carregadas no sistema de acordo com a estrutura estabelecida pela ferramenta, antes que os mosaicos de dados apropriados fossem ativados para permitir consultas e visualização pelo usuário. Foi elaborado um roteiro para entender e direcionar as metas de longo prazo dessa PoC e definir a priorização para o futuro.



A prova de conceito desenvolvida pela NTT DATA foi implementada com a seguinte arquitetura:

- SAP Business Technology Platform (BTP)
- SAP Sustainability Control Tower (SCT)
- Arquivos CSV
- SAP Cloud Platform Extension (CPE)

Como o SAP SCT é executado no Fiori, foi possível criar uma interface fácil de usar que forneceu uma única fonte de consultas para qualquer métrica, a partir de qualquer dispositivo.

A implementação da arquitetura proposta faria com que o cliente se tornasse pioneiro no uso desses tipos de ferramentas em seu país, beneficiando-se de uma das mais recentes soluções lançadas pela SAP para coletar e avaliar dados de sustentabilidade de maneira muito mais eficiente.

A capacidade de rastrear KPIs críticos está alinhada aos seus próprios objetivos corporativos e às suas obrigações comerciais, legais e de governança social.

## Resultado

A PoC apresentada pela NTT DATA ajudou o cliente a progredir significativamente na medição e análise de seus objetivos. Em primeiro lugar, as integrações aplicadas representam um passo à frente na simplificação da coleta, do gerenciamento e do processamento dos dados de sustentabilidade, que são fundamentais para seu modelo de negócios.

Além disso, novos recursos analíticos proporcionam à empresa uma melhor supervisão de suas principais métricas de sustentabilidade. Agora, a empresa pode criar projeções com base no desempenho atual e potencial, comparando os dados recebidos com essas projeções para entender se está conseguindo progredir adequadamente em relação às metas ambiciosas estabelecidas.

Uma única interface de usuário está disponível no Fiori, oferecendo uma série de mosaicos facilmente interpretáveis, com a capacidade de gerar relatórios abrangentes com o simples toque de um botão. Em resumo, o cliente está agora em condições de estabelecer metas e métricas que se alinham com a visão corporativa e o compromisso com a sustentabilidade, tendo todos os dados de seus vários sistemas legados em um só lugar.



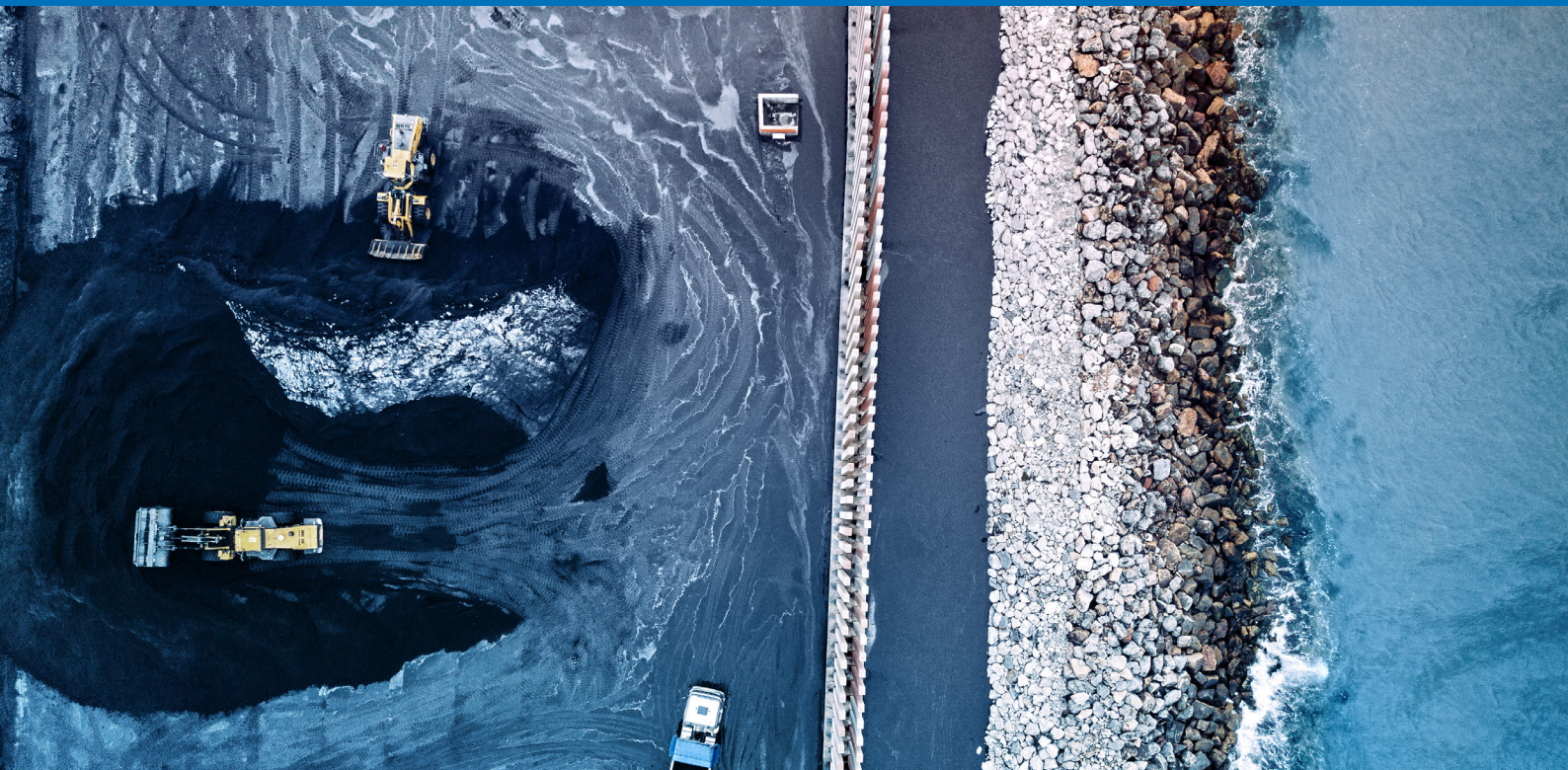
# Por que a NTT DATA?

A NTT DATA se consolidou como especialista no setor de mineração e demonstrou um profundo conhecimento das necessidades e desafios exclusivos apresentados pelo setor. A NTT DATA conta com uma vasta experiência na oferta de soluções inovadoras para empresas que proporcionam valor comercial sustentável, além de um longo e bem-sucedido histórico de implementação da SAP Business Technology Platform.

Diversas unidades de negócios diferentes foram envolvidas nesse projeto para garantir que a experiência e os recursos digitais da NTT DATA fossem combinados para fornecer a melhor solução possível para o cliente. O projeto não apenas se beneficiou da experiência técnica da NTT DATA, mas também ajudou a apresentar uma visão abrangente do mercado e das demandas em constante mudança no campo da sustentabilidade.

Foi a natureza abrangente da proposta da NTT DATA que convenceu o cliente de que eles eram a escolha certa para executar esse projeto. A NTT DATA atuou essencialmente como um parceiro completo nas tentativas da empresa de consolidar seus processos de sustentabilidade, impulsionada por uma combinação de conhecimento tecnológico e uma mentalidade inovadora.

**O projeto não apenas se beneficiou da experiência técnica da NTT DATA, mas também ajudou a apresentar uma visão abrangente do mercado e das demandas em constante mudança.**



## Qual é o próximo passo

Após a implementação dessa prova de conceito, a NTT DATA planeja colaborar com o cliente em uma série de atividades a curto prazo. Essas atividades incluirão a implementação de novas funções e elementos técnicos, além de oferecer orientação e suporte na documentação dos processos. O objetivo final é a automação completa do processo de coleta, gerenciamento e geração de relatórios de dados.

O sucesso do projeto garante que a NTT DATA estará bem posicionada para outras tarefas semelhantes a médio e longo prazo, especificamente aquelas que envolvem o SAP Sustainability Control Tower. A NTT DATA está bem posicionada para implementar novos métodos de geração de relatórios que atualmente não estão disponíveis como parte da ferramenta, e trabalhará em conjunto com o cliente para liderar novas iniciativas, além de ajudar a determinar as prioridades à medida que o projeto evolui.



NTT DATA | 