

Estudio de caso

# Optimización del reporte de sostenibilidad para una corporación minera líder





# Ciente

El cliente es una gran corporación minera, entre los principales productores de carbonato de litio y otros minerales a nivel mundial. Con sede en Chile, la empresa está profundamente involucrada en industrias estratégicamente importantes para el país, incluidas aquellas relacionadas con la salud, la alimentación, la tecnología y las energías limpias. Está presente en más de 100 países y cuenta con oficinas comerciales en más de 20 de ellos.

Con líneas de negocio que incluyen nutrición a base de plantas, litio, yodo y sus derivados, potasio y productos químicos industriales, la empresa ha asumido compromisos significativos con la sostenibilidad, basados en un enfoque centrado en el progreso humano y la acción medioambiental. Comprometida con los principios de los Objetivos de Desarrollo Sostenible (ODS) de la ONU y con la neutralidad de carbono en todos sus productos para 2040, la empresa se ha comprometido a contribuir al desarrollo de soluciones que mejoren la calidad de vida de las personas en todo el planeta.





# Desafío

Como parte de sus compromisos de sostenibilidad, el cliente debe medir una amplia gama de métricas para garantizar que está alcanzando sus objetivos. Para tener éxito en esa tarea, el desafío consistía en implementar un programa de sostenibilidad bien estructurado, respaldado por una plataforma tecnológica robusta.

Durante mucho tiempo, el cliente había estado recopilando datos utilizando una variedad de sistemas heredados sin una interfaz común, y la entrada de datos todavía se realizaba manualmente para las diversas métricas que se evaluaban. Además, los datos provenían de diferentes fuentes, sin una visibilidad completa del panorama general. Esta era una situación insostenible para una métrica tan importante; estudios afirman que hasta el 70% del EBITDA de una empresa podría estar en riesgo debido a desafíos relacionados con la sostenibilidad. Esto significaba que el cliente tenía una fuerte necesidad de actualizar sus procesos y encontrar una mejor manera de medir sus KPIs.

NTT DATA propuso una prueba de concepto utilizando SAP Sustainability Control Tower que monitorizaría métricas en cuatro áreas clave:

- Gobernanza
- Medio ambiente
- Social
- Economía

El desafío a largo plazo será sincronizar todos los datos recopilados con el sistema heredado para poder ver los indicadores clave de rendimiento (KPIs) en tiempo real.



**El desafío consistía en implementar un programa de sostenibilidad bien estructurado, respaldado por una plataforma tecnológica robusta.**

# Solución

Reconociendo la importancia de la sostenibilidad para su valor a largo plazo, el cliente estaba interesado en desarrollar una prueba de concepto utilizando SAP Sustainability Control Tower (SCT). La propuesta de NTT DATA inicialmente consistió en entender el potencial de esta nueva solución de SAP. En conjunto con el cliente, se tomaron decisiones sobre cuáles de las 39 métricas predeterminadas ofrecidas por SCT se implementarían.

Primero era necesario configurar una herramienta capaz de recopilar datos sobre todas las métricas relevantes para el cliente, gestionar esos datos y presentarlos en una única interfaz de usuario. Una vez seleccionadas las métricas apropiadas, la información se cargó en el sistema según la estructura establecida por la herramienta, antes de activar los mosaicos de datos correspondientes para permitir consultas de los usuarios y la visualización de la información. Se elaboró un plan para entender y dirigir los objetivos a largo plazo de esta prueba de concepto, y establecer prioridades a futuro.



La prueba de concepto desarrollada por NTT DATA se implementó utilizando la siguiente arquitectura:

- SAP Business Technology Platform
- SAP Sustainability Control Tower
- Archivos CSV
- SAP Cloud Platform Extension

Dado que SAP SCT funciona con Fiori, ahora sería posible contar con una interfaz amigable que proporcionara una fuente única de consultas para cualquier métrica, desde cualquier dispositivo.

La implementación de la arquitectura propuesta permitirá al cliente convertirse en pionero en el uso de este tipo de herramientas en su país, beneficiándose de una de las soluciones más recientes lanzadas por SAP para recopilar y evaluar datos de sostenibilidad de una manera mucho más eficiente.

La apacidez de rastrear KPIs cruciales en este sentido está alineada tanto con los objetivos corporativos de la empresa como con sus obligaciones comerciales, legales y de gobernanza social.



## Resultado

La prueba de concepto entregada por NTT DATA ha ayudado al cliente a lograr un progreso significativo en la medición y el análisis de sus objetivos. En primer lugar, las integraciones aplicadas representan un avance en la optimización de la recopilación, gestión y procesamiento de los datos de sostenibilidad, que son críticos para su modelo de negocio.

Esto se complementa con nuevas funciones analíticas que brindan a la empresa una mejor supervisión de sus métricas clave de sostenibilidad. Ahora pueden crear proyecciones basadas en el rendimiento actual y posible, comparando los datos entrantes con esas proyecciones para comprender si están avanzando adecuadamente hacia las metas ambiciosas que se han propuesto.

Una interfaz de usuario única está disponible a través de Fiori, utilizando una serie de mosaicos de fácil interpretación, con la capacidad de generar informes completos con solo presionar un botón. En esencia, el cliente ahora está en posición de establecer métricas y definir metas que se alineen con la visión corporativa y su compromiso con la sostenibilidad, teniendo todos los datos de sus diversos sistemas heredados en un solo lugar.





# ¿Por qué NTT DATA?

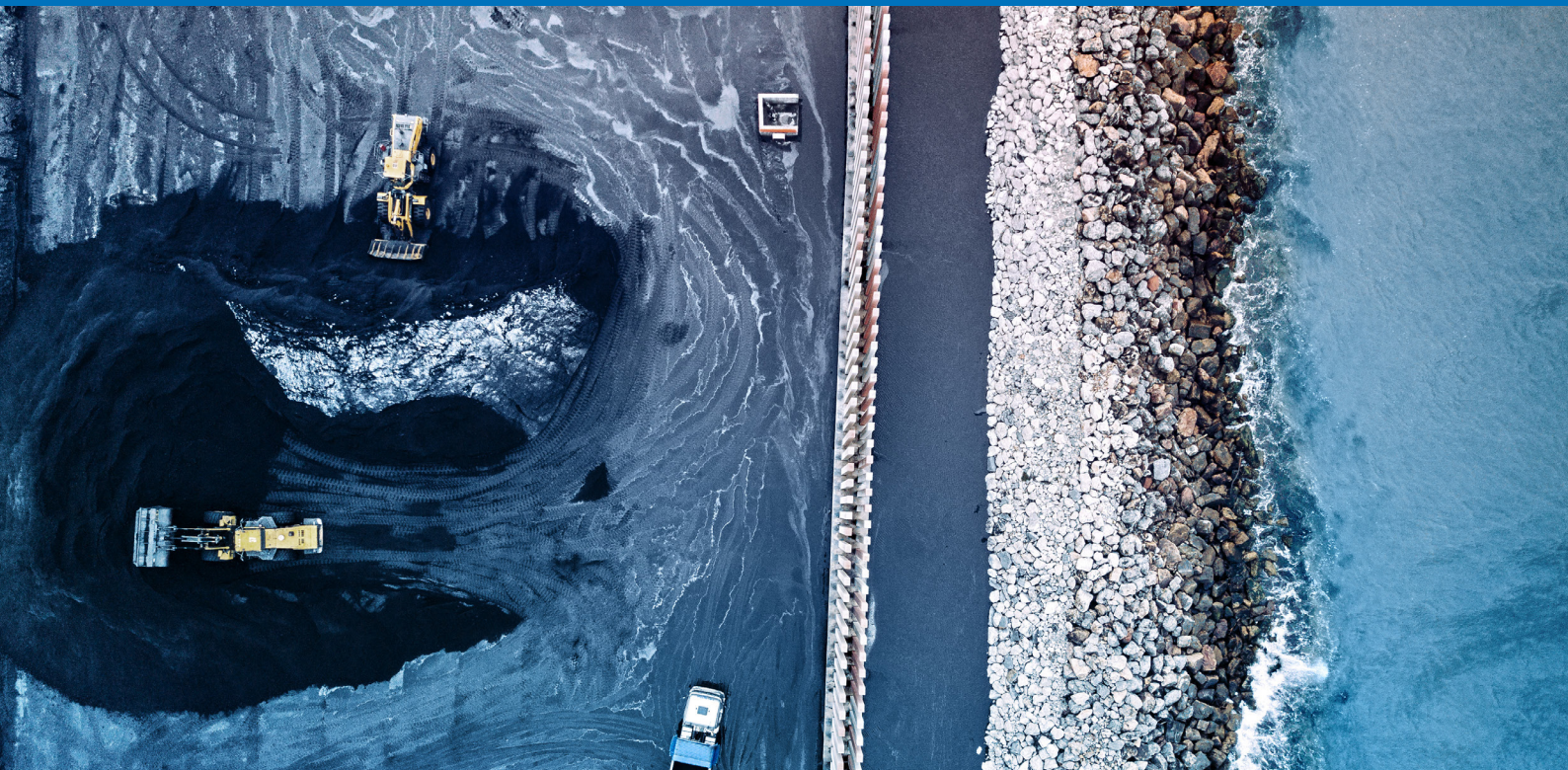
NTT DATA se ha consolidado como un experto en el sector minero y ha demostrado una profunda comprensión de las necesidades y desafíos únicos que presenta la industria. NTT DATA cuenta con una amplia experiencia en ofrecer soluciones innovadoras a empresas que proporcionan valor comercial sostenible, además de un historial largo y exitoso en la implementación de la plataforma SAP Business Technology.

En este proyecto participaron varias unidades de negocio para asegurar que la experiencia y las capacidades digitales de NTT DATA se combinaran para ofrecer la mejor solución posible al cliente.

El proyecto no solo se benefició de la experiencia técnica de NTT DATA, sino que también permitió presentar una visión integral del mercado y sus demandas en constante evolución en el campo de la sostenibilidad.

La naturaleza integral de la propuesta de NTT DATA fue lo que convenció al cliente de que eran la elección correcta para llevar adelante el proyecto. NTT DATA actuó como un socio estratégico clave en los esfuerzos de la empresa por consolidar sus procesos de sostenibilidad, impulsados por una combinación de conocimiento tecnológico y enfoque innovador.

**El proyecto no solo se benefició de la experiencia técnica de NTT DATA, sino que también permitió presentar una visión integral del mercado y sus demandas en constante evolución.**





## ¿Qué sigue?

Tras la implementación de esta prueba de concepto, NTT DATA planea colaborar con el cliente en una serie de actividades a corto plazo. Estas incluirán la implementación de nuevas funciones y elementos técnicos, además de ofrecer orientación y apoyo en la documentación de los procesos. El objetivo final es la automatización completa del proceso de recopilación, gestión y reporte de datos.

El éxito del proyecto asegura que NTT DATA estará bien posicionada para realizar proyectos similares a mediano y largo plazo, específicamente aquellos que involucren SAP Sustainability Control Tower. NTT DATA está bien posicionada para implementar nuevos métodos de reporte que actualmente no están disponibles como parte de la herramienta, y trabajará junto con el cliente para liderar nuevas iniciativas, además de ayudar a determinar prioridades a medida que el proyecto avance en el futuro.



NTT DATA | 